

Portfolio

PPW Hoffmann

Einfach betrachten

In der Malerei gibt es zwei Arten von Bildern: solche, deren Themen stark von politischen, konzeptuellen, ideologischen oder allgemein von gedanklichen Strukturen bestimmt werden und solche, in denen die Anziehungskraft und tiefere Magie des sinnlichen Erlebens im Vordergrund steht. Beide Arten haben ihren Wert und ziehen aus unterschiedlichsten Betrachtungsansätzen ihre Berechtigung.

Mein Thema ist die Farbe, ist die Malerei. Dabei ist es immer wieder der Satz: „Wie kann ich ein Maler sein?“ der mich beim Arbeiten antreibt. Einfach könnte man ihn beantworten, indem man sagt: „Ich male, also bin ich ... Maler“. Man kann ihn aber auch zum Anlass nehmen, ganz prinzipiell über die verschiedenen Aspekte nachzudenken, die in diesem kleinen Satz stecken.

Erstens: Das „Wie?“ — also die Frage nach Handwerk, nach der Umsetzung, der Integration in den Alltag, dem Geldverdienen, knapp, nach dem Lebensentwurf als Künstler.

Zweitens: Das „Ich“ — Das ICH in der Kunst steht für mich als unmittelbarer Gegensatz zur Gesellschaft. Aus dem Individuum wird ein WIR. Themen werden in einem kollektiven Verständnis bearbeitet und betrachtet. Dabei kommt es nicht darauf an, was der einzelne für eine Meinung vertritt, denn durch die Vielzahl an Meinungen wird ein Durchschnitt, ein Kompromiss herbeigeführt und letztlich ein vertretbarer Konsens gefunden.

In der Kunst, oder in meinem Fall der Malerei, funktioniert dies aber nicht. Auch wenn ich sozial fest eingebunden bin, so kann ich doch nur die Bilder malen, die ich male. Ich werde beeinflusst, nehme aber nur auf, was mir wichtig erscheint, was mich berührt und zu mir durchdringt. Es sind ganz persönliche Betrachtungen, Wahrnehmungen, Zustände, Empfindungen, Wissensstände, etc., etc., die dabei eine Rolle spielen und am Ende zu einem ganz bestimmten Ergebnis zu einem subjektiv aufgeladenen Objekt führen.

Der dritte Aspekt betrifft den Maler/die Malerei — Was ist Malerei? Was schaffen wir Künstler und welchen sinnlichen Wert besitzen die Werke, jenseits wirtschaftlicher Geltung. Würde eine Menschheit ohne künstlerische Bilder existieren können und wenn ja, wie? Vielleicht würde sie wie im Roman „1984“ von Orwell aussehen?

Es geht mir um den Auftrag der Farbe, um Struktur, um Energie, um Farbklänge, um Wahrnehmung und Empfindung. Es geht mir nicht um offensichtliche und realistische Figürlichkeit oder Wiedergabe. Ich möchte auch keine Andeutung dazu geben, was es für mich ist, denn mich interessiert die subjektive Wahrnehmung des Betrachters. Denn letzten Endes möchte ich Bilder malen, die im Betrachter etwas sinnliches auslösen.

PPW Hoffmann

- 2017-2018 Studentische Hilfskraft
der Klasse Malerei / Textile Künste
- 2017 „Pinsel.Faden.Farbe“ Kuration
Städtischen Galerie Meiningen und im Schloss Wallhausen
- 2017 Kuration Jahresausstellung
der Klasse Malerei / Textile Künste
- 2017 „Voyager 3.0“ Installation
Galerie Burg 2 Halle
- 2016 „Der unerledigte Gobelin“
Klassenausstellung der Klasse Malerei / Textile Künste
Burg Galerie im Volkspark Halle
- 2015 Geburt des Sohnes Oskar
- seit 2014 Studentische Hilfskraft der
Hochschuldruckerei
- seit 2013 Studium an der Kunsthochschule Burg Giebichenstein
Studienrichtung Malerei / Textile Künste bei
Prof. U. Reimkasten / Via Lewandowsky / Caroline Achaintre
- 2012-2013 Bundesfreiwilligendienst im Studio Bildende Kunst
in Berlin Lichtenberg
- 2011 Bogenoffsetdrucker im Druckhaus Schöneweide in Berlin
- 2008-2011 Berufsausbildung zum Bogenoffsetdrucker
- 1995-2008 Grundschule, Sekundarstufe I und Abitur
- 1989 geboren in Berlin Pankow
aufgewachsen in Berlin-Prenzlauer Berg
und Lichtenberg

PPW Hoffmann

DIVA

Ich boxe
mit Mir

Malerei

2017 | 2018

PPW Hoffmann



Ich boxe mit Mir IV

190 x 110 cm | Öl auf Leinwand | 2018

PPW Hoffmann



Ich boxe mit Mir III

200 x 110 cm | Öl auf Leinwand | 2018

PPW Hoffmann



Ich boxe mit Mir I

150 x 110 cm | Öl auf Leinwand | 2018

PPW Hoffmann



Ich boxe mit Mir II

130 x 102 cm | Öl auf Leinwand | 2018

PPW Hoffmann



DIVA IX

120 x 200 cm | Öl auf Leinwand | 2018

PPW Hoffmann



DIVA VIII

90 x 125 cm | Öl auf Leinwand | 2018

PPW Hoffmann



DIVA VII

150 x 120 cm | Öl auf Leinwand | 2018

PPW Hoffmann



DIVA VI

150 x 120 cm | Öl auf Leinwand | 2018

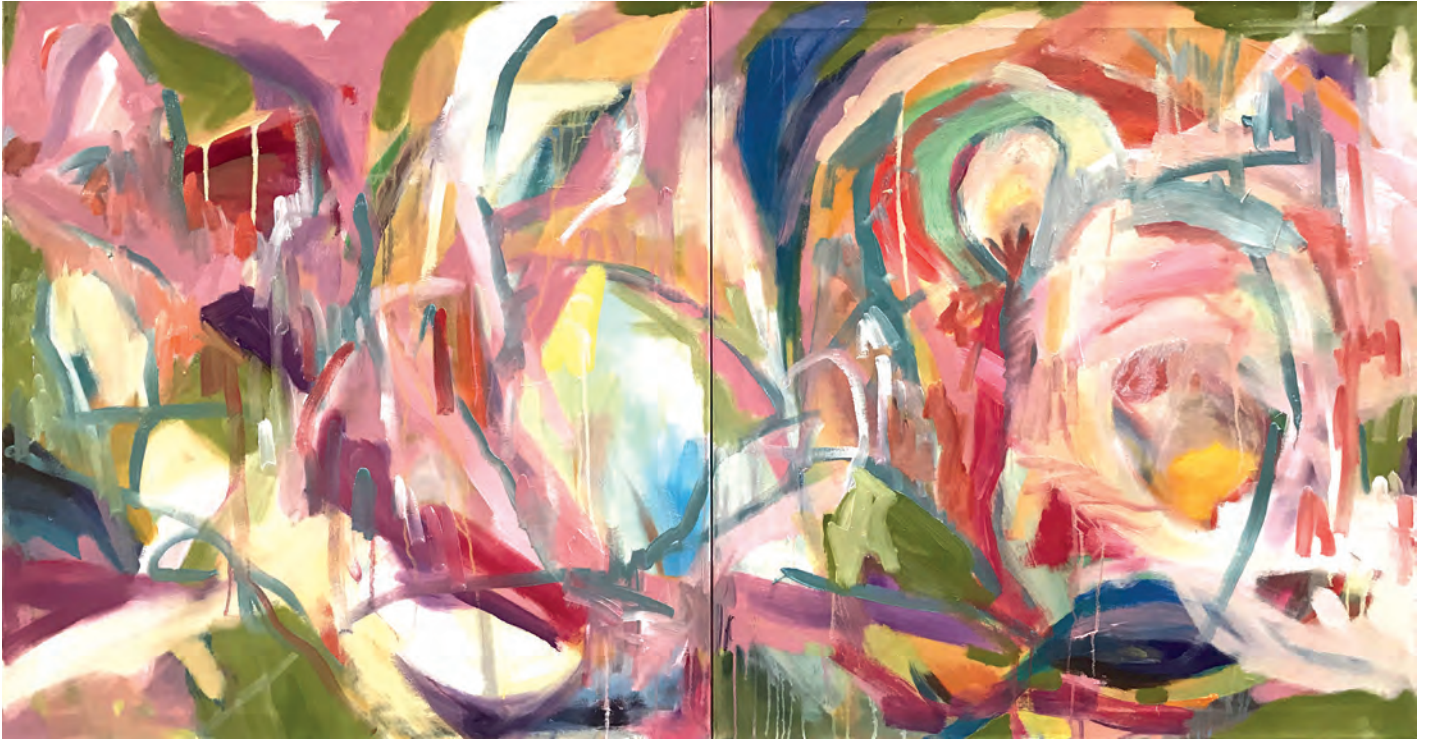
PPW Hoffmann



DIVA IV

130 x 100 cm | Öl auf Leinwand | 2017

PPW Hoffmann



DIVA III

192x100 cm | Öl auf Leinwand | 2017

PPW Hoffmann



DIVA VI

90 x 125 cm | Öl auf Leinwand | 2018

PPW Hoffmann

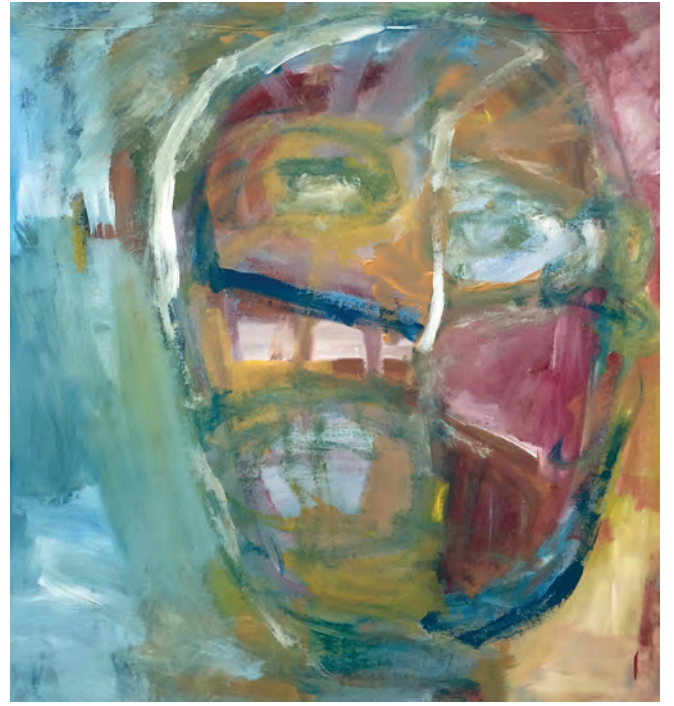
FKG

Fasching im Kindergarten

Malerei

2016 | 2017

PPW Hoffmann



FKG I
FKG III

FKG II

je 80 x 88 cm | Acryl auf Leinwand | 2017

PPW Hoffmann



FKG Hahnentanz

links & rechts je

80 x 88 cm | Öl auf Leinwand | 2017

PPW Hoffmann



FKG Rosa Maske

160 x 145 cm | Öl auf Leinwand | 2017

PPW Hoffmann



FKG Fischmaske

160 x 90 cm | Acryl auf Leinwand | 2017

PPW Hoffmann



FKG König & Co.

120 x 100 cm | Acryl auf Leinwand | 2017

PPW Hoffmann



FKG König & Co. II

160 x 100 cm | Acryl auf Leinwand | 2017

PPW Hoffmann



FKG Masken

| Acryl auf Leinwand | 2017

PPW Hoffmann



FKG Parade

Öl auf Leinwand | 2017

PPW Hoffmann



FKG Parade II

Öl auf Leinwand | 2017

PPW Hoffmann

Keliumform

Malerei

2015

PPW Hoffmann



Kelimform I

95 x 100 cm | Acryl auf Leinwand | 2015

PPW Hoffmann



Kelimform II

95 x 100 cm | Acryl auf Leinwand | 2015

PPW Hoffmann



Kelimform III

95 x 100 cm | Acryl auf Leinwand | 2015

PPW Hoffmann



Kelimform IV

95 x 100 cm | Acryl auf Leinwand | 2015

PPW Hoffmann

Linien verwandeln
die Flächen
& bilden Raum

Malerei

2015 | 2014

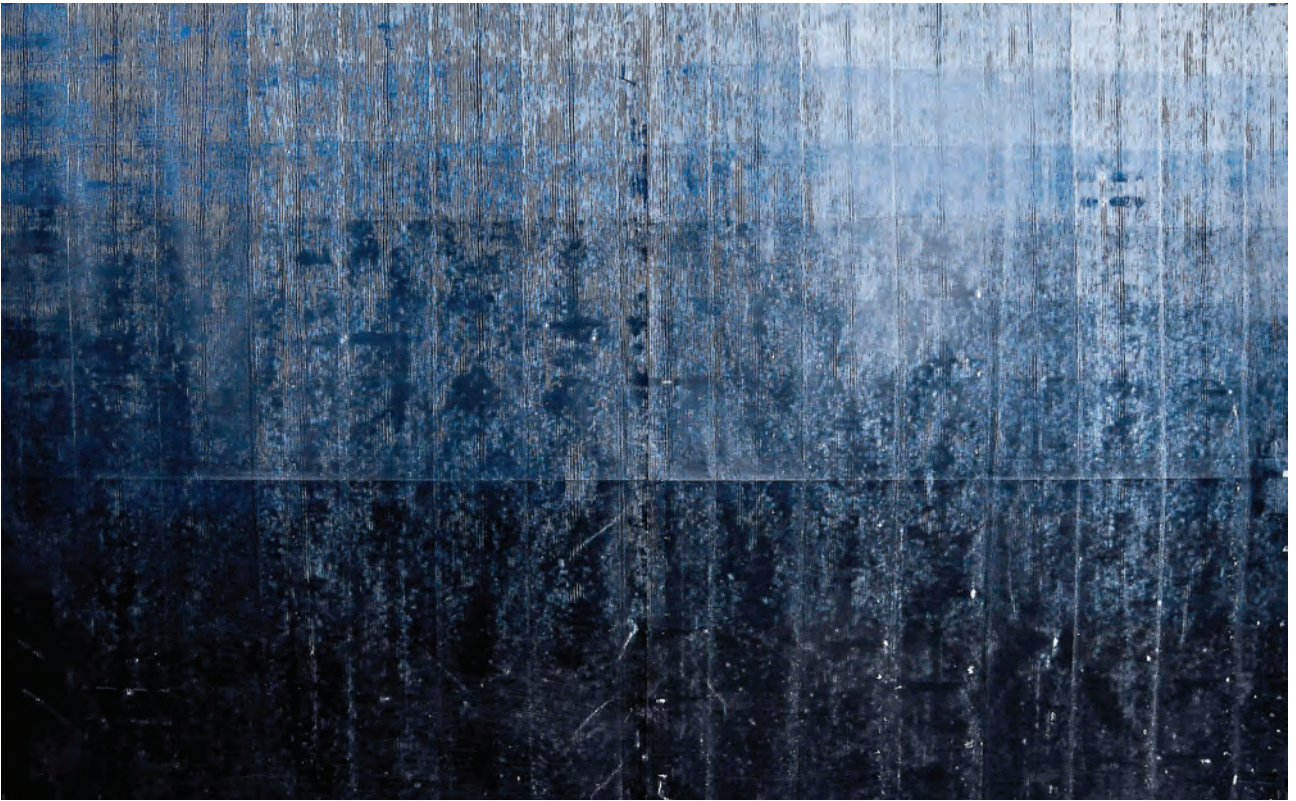
PPW Hoffmann



Linien verwandeln die Fläche und bilden Raum IV

125 x 69 cm | Acryl auf Leinwand | 2015

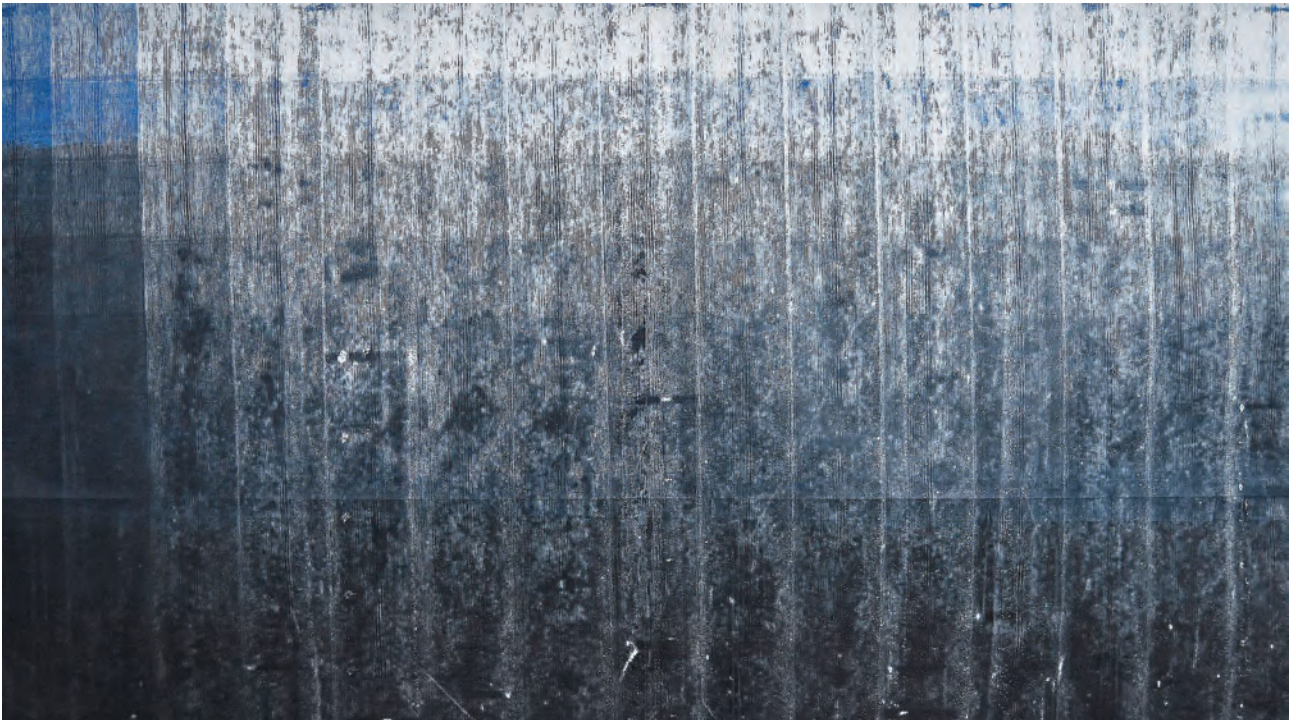
PPW Hoffmann



Linien verwandeln die Fläche und bilden Raum I

166 x 102 cm | Linoldruckfarbe auf Papier | 2014

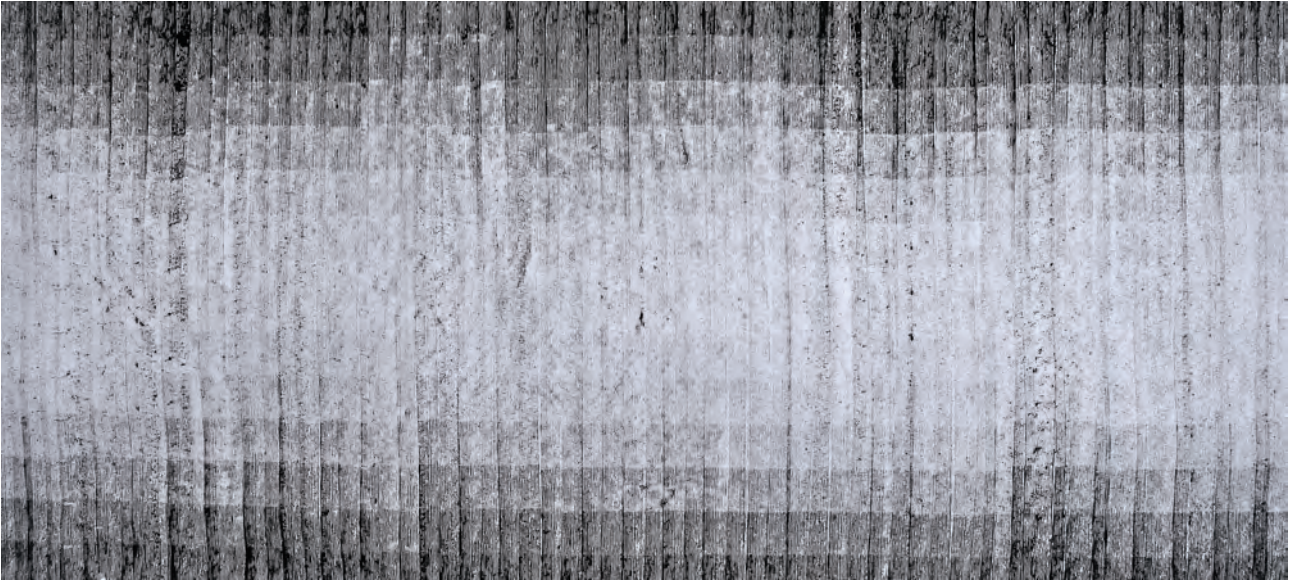
PPW Hoffmann



Linien verwandeln die Fläche und bilden Raum II

166 x 102 cm | Linoldruckfarbe auf Papier | 2014

PPW Hoffmann



Linien verwandeln die Fläche und bilden Raum III

177x84 cm | Linoldruckfarbe auf Papier | 2014

PPW Hoffmann



Linien verwandeln die Fläche und bilden Raum V

| Acryl auf Leinwand | 2015

PPW Hoffmann

Blinder Hof

Malerei

2015

PPW Hoffmann



Der König und sein Gefolge

170 x 270 cm | Acryl auf Leinwand | 2014

PPW Hoffmann



RF I

170 x 270 cm | Acryl auf Leinwand | 2014

PPW Hoffmann



RF II

170 x 270 cm | Acryl auf Leinwand | 2014

PPW Hoffmann



RF III

170 x 270 cm | Acryl auf Leinwand | 2014

PPW Hoffmann



Gobelin

45 x 48 cm | Wolle auf Baumwollkette | 2014

PPW Hoffmann

PPW Hoffmann