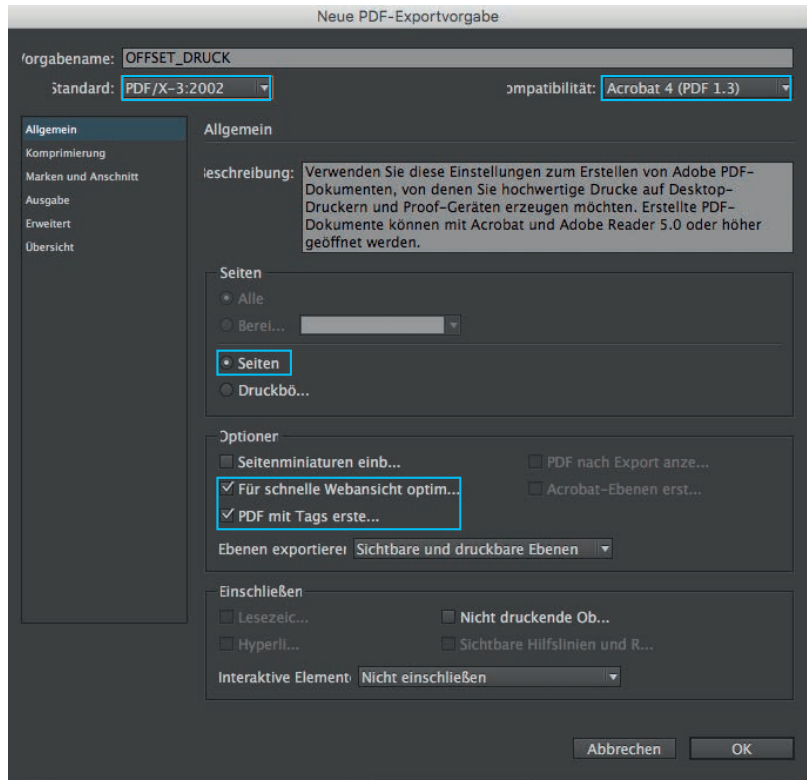


Fenster aufrufen unter Datei > Adobe PDF-Vorgaben > Definieren...

Allgemein

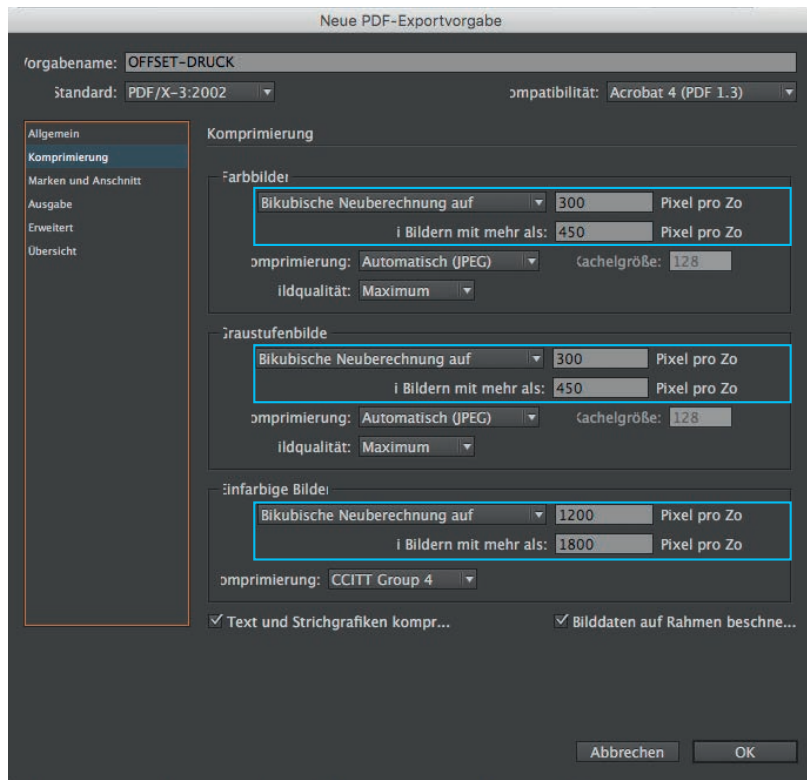


Gebe einen Namen für die Vorgabe ein und wähle als Grundlage für alle Einstellungen den PDF-Standard PDF/X-3.

Exportiere immer, auch bei mehrseitigen Dokumenten, Einzelseiten, nie Druckbögen.

Überprüfe dein Dokument mit der Preflight-Funktion: vor dem Export in Indesign und danach in Acrobat.

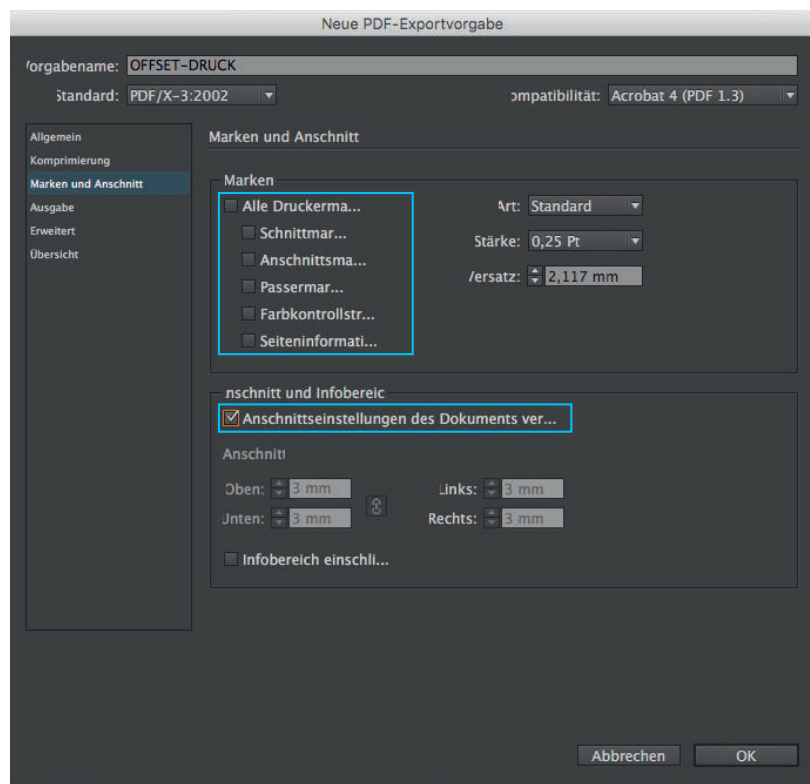
Komprimierung



Die optimale Bildauflösung ist vom Betrachtungsabstand abhängig. Richtwert für Farb- und Graustufenbilder im Offset: 300 dpi.

Strich- bzw. Bitmapbilder sollten eine Auflösung von min. 1200 dpi bis max. 1800 dpi aufweisen.

Marken und Anschnitt

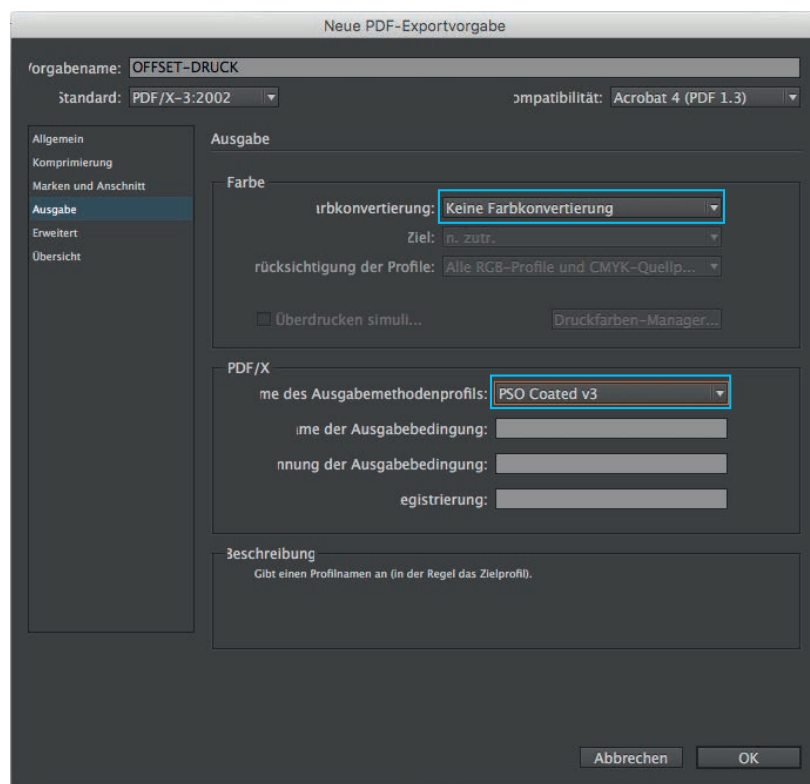


Im Normalfall werden alle notwendigen Druckermarken von der Druckerei angelegt; du brauchst sie beim Export nicht anzuwählen.

Lege für Elemente, die im Anschnitt liegen, 3 mm Beschnittzugabe an.

- Indesign
- Bearbeiten
- Dokument einrichten
- Anschnitt = 3 mm

Ausgabe

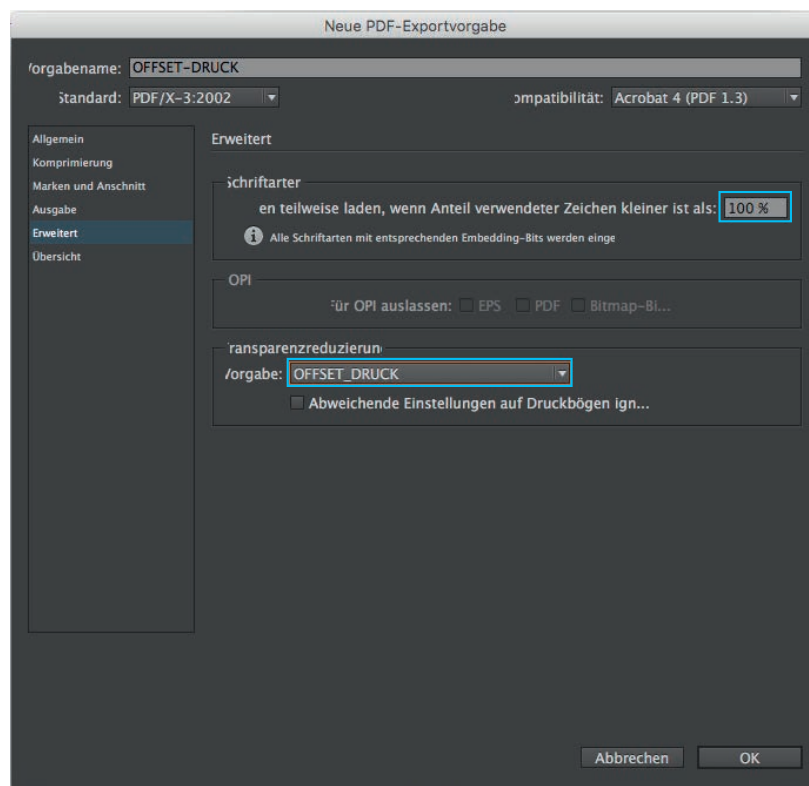


Wähle in der PDF-Ausgabe das dem Papier entsprechende Farbprofil.

- Download der Profile (Stand: 2015) unter: www.eci.org/downloads
- pso-coated_v3.zip für gestrichene Papiere (Bilderdruck)
- pso-uncoated_v3_fogra52.zip für ungestrichene Papiere (Natur- und Recyclingpapier)
- eci_offset_2009.zip: Viele Druckereien arbeiten noch mit den Standards von 2009.

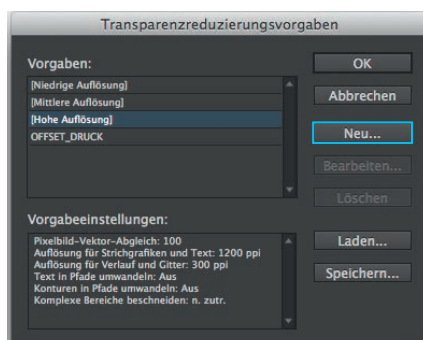
Die Profile und Vorgaben der ECI, der European Colour Initiative, werden regelmäßig an technische Entwicklungen in der Druckproduktion angepasst.

Erweitert



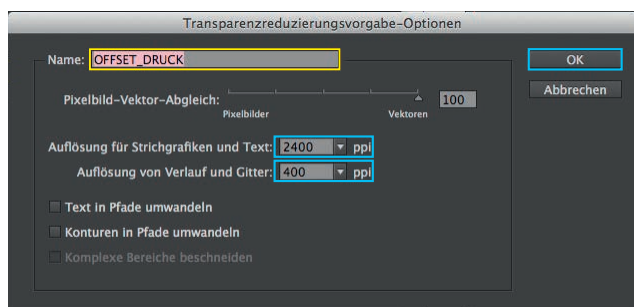
**Die Transparenzreduzierungs-
vorgaben für den Offset-Druck
kannst individuell einstellen,
speichern und dann als Vorgabe
auswählen.**

Transparenzreduzierungsvorgaben



Indesign

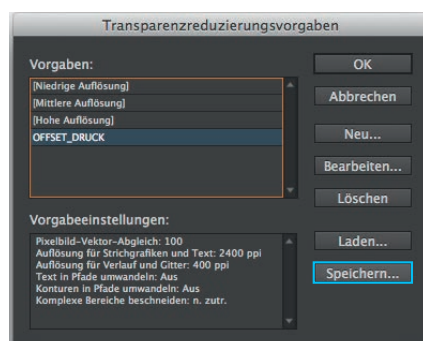
- Bearbeiten
- Transparenzreduzierungsvorgaben
- Neu...



→ Vorgaben benennen

Eine Bezeichnung, die dem Druckverfahren entspricht, empfiehlt sich.

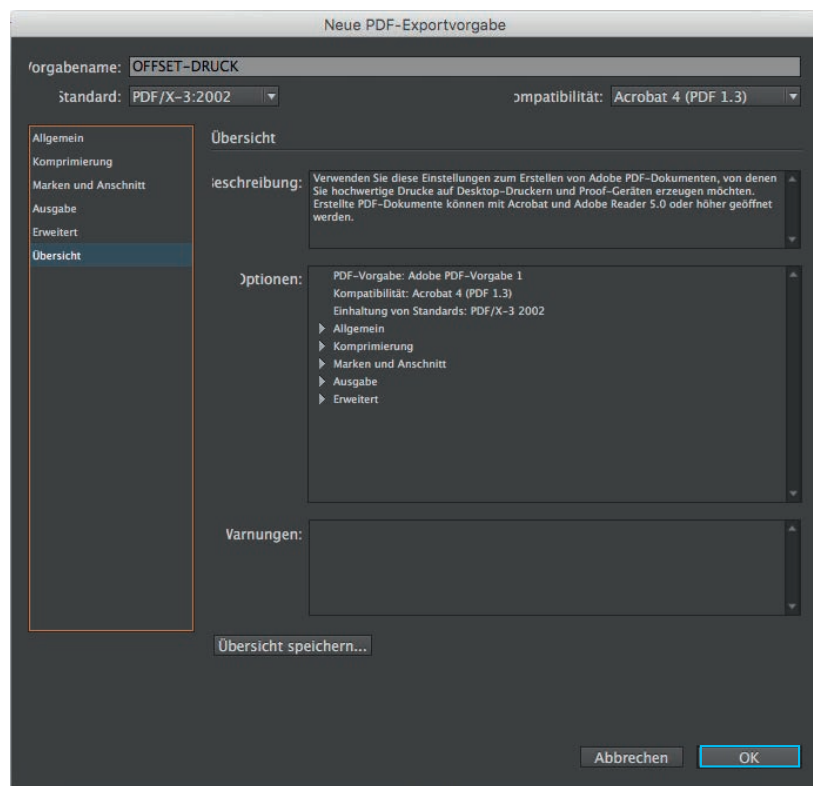
- 2400 dpi
Auflösung für Strichgrafiken und Text
- 400 dpi
Auflösung für Verlauf und Gitter
- Vorgaben mit »OK« bestätigen



→ Vorgaben speichern

Sie können jetzt beim PDF-Export ausgewählt werden.

Übersicht



Alle Einstellungen sind in der Übersicht noch einmal aufgelistet.

Mögliche Abweichungen, die im Feld »Warnungen« angezeigt werden, solltest du beheben.

Durch »OK« speicherst du die Einstellungen. Sie können bei künftigen PDF-Exporten als Vorgabe ausgewählt werden.

- Indesign
- Datei
- Adobe PDF-Vorgaben
- Export-Setting auswählen